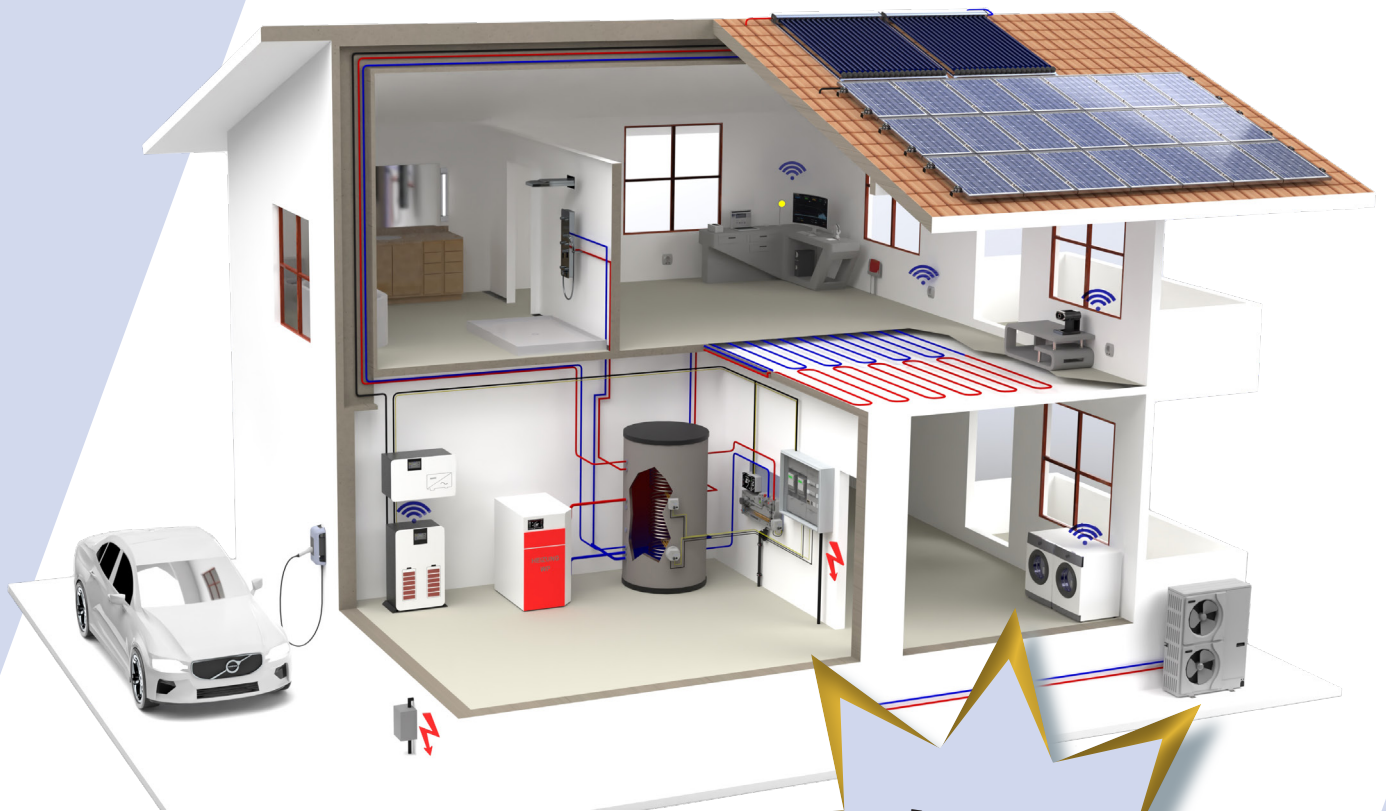


ASKOMA we care about energy



Top Features
Umfangreiche Visualisierung
Gerätepriorisierung
48h Energie- Ertragsprognose



ASKOHOME+



Installer
ASKOHOME!...

ASKOHOME+ steht im Play- und App-Store mit Demo-Login kostenlos zum Test bereit.

ASKOFAMILY+

ALLES WAS ZUR ÜBERSCHUSSSTROM-SPEICHERUNG
BENÖTIGT WIRD



- **ASKOHEAT+ 2.0** Einschraub- und Flansch-Heizkörper
- **ASKOWALL+ 2.0** Anschlussfertige Wandkonsole
- **ASKOSET+** Energiezähler und -Manager
- **ASKOHOME+** App

ZUM EINSATZ KOMMT DER ASKOHEAT+ 2.0 MIT DEM ASKOSET+



Der **ASKOHEAT+ 2.0** wandelt Ihren Strom-Überschuss aus der PV-Anlage, Windrad, Wasserturbine oder BHKW in Wärme um und lagert diese in Ihrem Pufferspeicher / Boiler im Haus. Die Wärme steht Ihnen bei Bedarf zur Verfügung. Durch das fertige Kabelstecksystem ist das Ganze sehr montagefreundlich.

Der Heizkörper ist steuerbar via LAN, Modbus TCP / RTU, REST API JSON und 0-10V.

Die **ASKOHEAT+ 2.0** Flansch- und Einschraub-Heizkörper sind in Incoloy 825-Ausführung, für eine einfache direkte Montage in allen Heizungs- und Trinkwasserspeicher geeignet.

Dank der isolierten Bauweise und dem Dipschalter sind die Heizkörper sowohl für Schwarzstahl-, Email- und Edelstahlspeicher geeignet. Damit ist die Korrosionsproblematik bezüglich der unterschiedlichen Speichermaterialien gelöst.

Im Display vom Remote Control Gehäuse können der Gerätestatus, die Temperaturen sowie die IP-Adresse des Heizstabes abgelesen werden.

Folgende Stecker können einfach angeschlossen werden:

- RJ 12 – Verbindung zum **ASKOHEAT+ 2.0**
- RS485/Modbus RTU
- LAN/Modbus TCP
- X2 für 0-10V und Wärmepumpen Request
- X3 für 4 PT 1000 Fühler

Das **ASKOSET+** besteht aus einem ASKOMMA-Energiemanager mit Netzteil und optional einem Energiezähler. Der Energiemanager mit Netzteil kann auf einer Hutschiene in einem Anschlusskasten, und der Energiezähler am Hausknotenpunkt (Sicherungskasten) montiert werden.



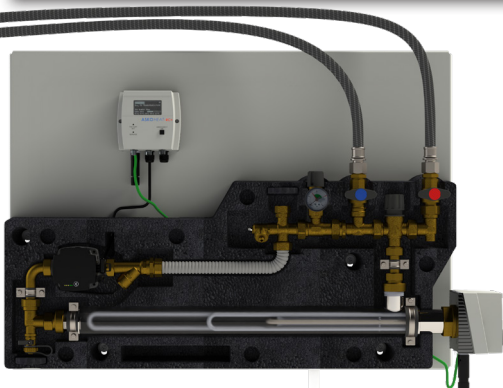
Die **ASKOHOM+** App ist ein notwendiges Produkt für den Energiemanager und dient zur Visualisierung und Optimierung des selber produzierten Stroms aus einer Photovoltaik-Anlage. Im Kaufpreis ist die Jahresgebühr für die Benutzung für das erste Jahr inklusive. Ab dem zweiten Jahr wird die Benutzung der App dann Gebührenpflichtig und wird auch über diese abgerechnet. Die App bietet dem PV Eigentümer die folgenden Funktionalitäten:



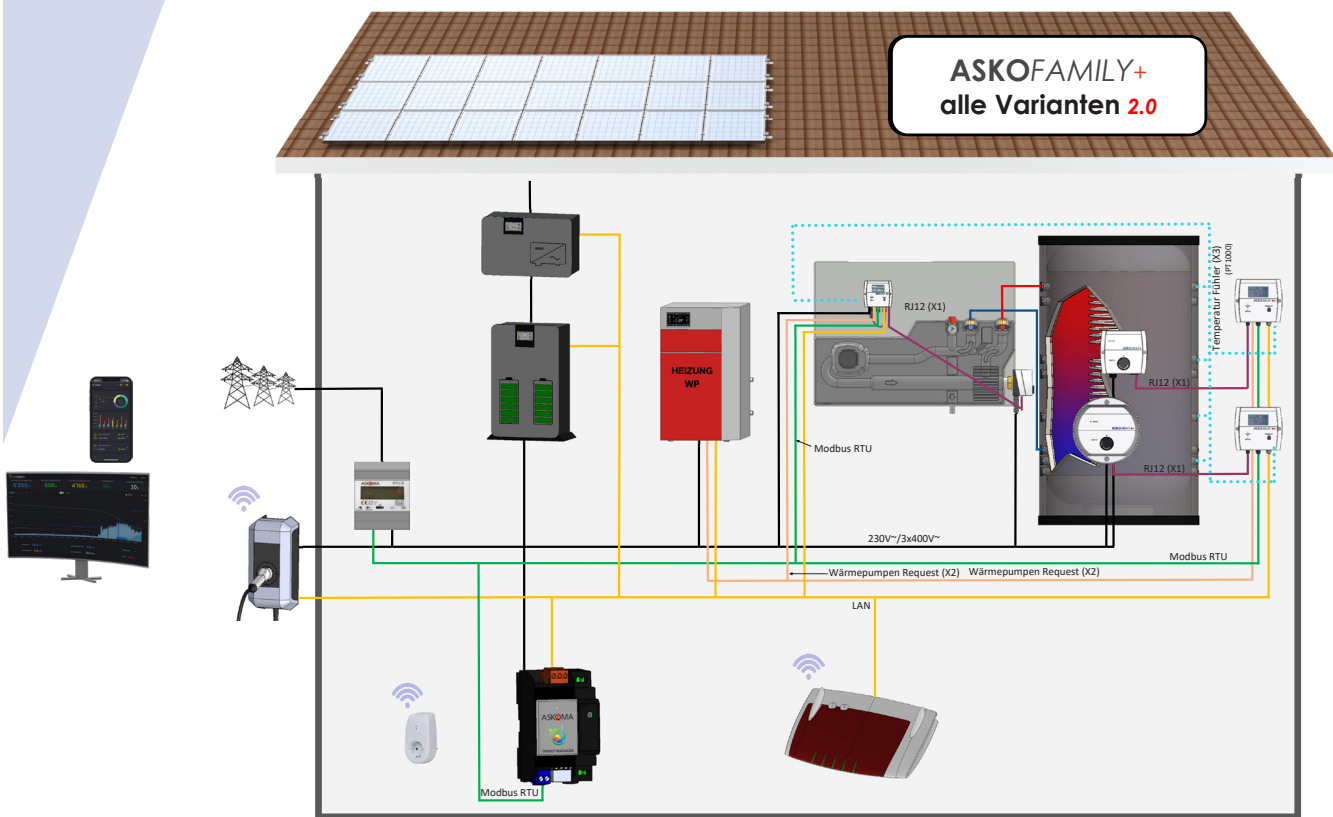
- Übersichtliches Dashboard mit den wichtigsten Kennzahlen der PV Anlage
- Bildliche Darstellung der Energieflüsse inkl. **ASKOHEAT+ 2.0**
- Mehrere **ASKOHEAT+ 2.0** können angesteuert und priorisiert werden
- Schnellübersicht der letzten 7 Tage von Produktion, Eigenverbrauch und Netzbezug
- Detaillierte Tages-, Monats- und Jahresansichten, Autarkiegrad, etc.
- Einstellen der Priorisierung der angeschlossenen Geräte
- etc.

Setzen Sie die **ASKOWALL+ 2.0** ein, wird der Energiemanager und das Netzteil, wie auch der Energiezähler am Hausknotenpunkt im Sicherungskasten montiert.

Die **ASKOWALL+ 2.0** ist für eine einfache Montage an jeden herkömmlichen Heizungspufferspeicher konzipiert, um so dem Nutzer eine energieeffiziente, sanfte Hochtemperatur-Schichtung zu generieren. Hierzu kann die **ASKOWALL+ 2.0** direkt an den jeweiligen Heizungspufferspeicher angeschlossen werden.

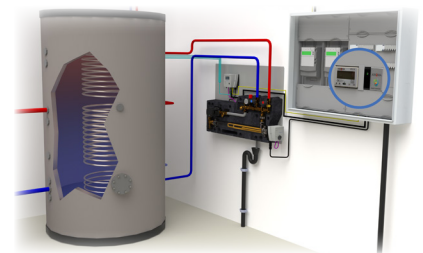
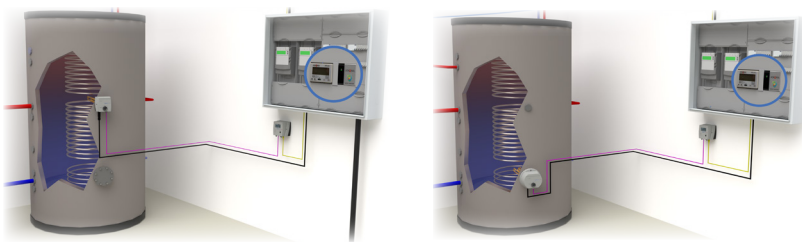


GERÄTEVARIANTEN



ASKOHEAT+ 2.0 Einschraub- oder Flansch-Heizkörper, mit **Remote Control** zusammen mit **ASKOSET+**

ASKOWALL+ 2.0 inkl. **ASKOHEAT+ 2.0** Einschraub-Heizkörper zusammen mit **ASKOSET+**



Eigenverbrauchsanteil gezielt erhöhen durch Priorisierung und Steuerung:

- Wärmepumpe
- Wechselrichter
- Batterie-Speicher
- Autoladestation
- Autoladesystem
- Bidirektionale Ladestation
- Energiemessung
- Funksteckdosen
- Mehrere **ASKOHEAT+ 2.0**
- bis zu 99 Geräte

Sämtliche unterstützten Geräte für unser Softwarepaket finden Sie hier




Kompatible Geräte


BESTELLVARIANTEN

Artikel-Nr.	Bezeichnung	Beschreibung	Einbautiefe in mm	Einsatz in / im
-------------	-------------	--------------	----------------------	--------------------

1.1. Einschraub-Heizkörper ASKOHEAT+ 2.0, 7- und 3-stufig, 230V / 400V

	012-6801	AHIR-TI-plus-1.75	ASKOHEAT+ 2.0, 7-stufig, 230V / 400V, 1.75kW	400	Wall/Boiler
	012-6802	AHIR-TI-plus-3.5	ASKOHEAT+ 2.0, 7-stufig, 400V, 3.5kW	600	Wall/Boiler
	012-6803	AHIR-TI-plus-4.4	ASKOHEAT+ 2.0, 7-stufig, 400V, 4.4kW	700	Wall/Boiler
	012-6804	AHIR-TI-plus-5.2	ASKOHEAT+ 2.0, 7-stufig, 400V, 5.2kW	750	Wall/Boiler
	012-6811	AHIR-TI-plus-7.5	ASKOHEAT+ 2.0, 3-stufig, 400V, 7.5kW	700	Wall/Boiler
	012-6812	AHIR-TI-plus-9.0	ASKOHEAT+ 2.0, 3-stufig, 400V, 9.0kW	750	Wall/Boiler

1.2. Flansch-Heizkörper ASKOHEAT-F+ 2.0, Ø 180mm, 7- und 3-stufig, 230V / 400V

	012-6821	AHF180-TI-plus-1.75	ASKOHEAT-F+ 2.0, 7-stufig, 230V / 400V, 1.75kW	260	Boiler
	012-6822	AHF180-TI-plus-3.5	ASKOHEAT-F+ 2.0, 7-stufig, 400V, 3.5kW	360	Boiler
	012-6823	AHF180-TI-plus-4.4	ASKOHEAT-F+ 2.0, 7-stufig, 400V, 4.4kW	420	Boiler
	012-6824	AHF180-TI-plus-5.8	ASKOHEAT-F+ 2.0, 7-stufig, 400V, 5.8kW	540	Boiler
	012-6831	AHF180-TI-plus-7.5	ASKOHEAT-F+ 2.0, 3-stufig, 400V, 7.5kW	420	Boiler
	012-6832	AHF180-TI-plus-9.0	ASKOHEAT-F+ 2.0, 3-stufig, 400V, 9.0kW	490	Boiler



1.3. Flansch-Heizkörper ASKOHEAT-F+ 2.0, Ø 240mm, 6- und 19-stufig, 400V

	012-6841	AHF240-TI-plus-10.0	ASKOHEAT-F+ 2.0, 6-stufig, 400V, 10.0kW	300	Boiler
	012-6842	AHF240-TI-plus-15.0	ASKOHEAT-F+ 2.0, 6-stufig, 400V, 15.0kW	420	Boiler
	012-6843	AHF240-TI-plus-20.0	ASKOHEAT-F+ 2.0, 6-stufig, 400V, 20.0kW	540	Boiler
	012-6851	AHF240-TI-plus-9.5	ASKOHEAT-F+ 2.0, 19-stufig, 400V, 9.5kW	360	Boiler
	012-6852	AHF240-TI-plus-11.9	ASKOHEAT-F+ 2.0, 19-stufig, 400V, 11.9kW	420	Boiler
	012-6853	AHF240-TI-plus-15.8	ASKOHEAT-F+ 2.0, 19-stufig, 400V, 15.8kW	540	Boiler



1.4. Flansch-Heizkörper ASKOHEAT-F+ 2.0, Ø 280mm, 6- und 19-stufig, 400V

	012-6861	AHF280-TI-plus-10.0	ASKOHEAT-F+ 2.0, 6-stufig, 400V, 10.0kW	300	Boiler
	012-6862	AHF280-TI-plus-15.0	ASKOHEAT-F+ 2.0, 6-stufig, 400V, 15.0kW	420	Boiler
	012-6863	AHF280-TI-plus-20.0	ASKOHEAT-F+ 2.0, 6-stufig, 400V, 20.0kW	540	Boiler
	012-6871	AHF280-TI-plus-9.5	ASKOHEAT-F+ 2.0, 19-stufig, 400V, 9.5kW	360	Boiler
	012-6872	AHF280-TI-plus-11.9	ASKOHEAT-F+ 2.0, 19-stufig, 400V, 11.9kW	420	Boiler
	012-6873	AHF280-TI-plus-15.8	ASKOHEAT-F+ 2.0, 19-stufig, 400V, 15.8kW	540	Boiler



2.1. Temperatur-Speicherschichtung

	012-0128	ASKOSENSOR	Fühlerset 3x PT1000 Fühler und Anschlussbox für ASKOHEAT+ 2.0 bei Speichereinbau		Boiler
	012-0129	ASKOSENSOR	Fühlerset mit 4x PT1000 Fühler für ASKOHEAT+ 2.0 zur Anbringung an der ASKOWALL+ 2.0		Wall

3.1. ASKOWALL+ 2.0

	012-2110	ASKOWALL+ 2.0	ASKOWALL+ 2.0 für Heizungswasser mit Anschluss für ASKOHEAT+ 2.0 nach Wahl der Leistung. Der Remote Control Sockel ist bereits montiert und mit Pumpenrelais ausgestattet. Kommt ein ASKOSET+ mit in die Anwendung, muss dieses im bauseitigen Sicherungskasten verbaut werden.		
	012-0130	ASKOHOSE	Zwei sauerstoffdichte OXYban Anschlusschläuche für den flexiblen Anschluss der ASKOWALL an den Pufferspeicher (Länge 1600mm)		Wall

4.1. ASKOSET+

	012-2275	ASKOSET+	Enthält Energiemanager inkl. Software und Cloud-Nutzung für ein Jahr sowie Netzteil 24V (falls Zwei-Richtungsenergiezähler bauseits vorhanden ist aus SmartMeter Liste). Endkunden App ab dem 2. Jahr Gebührenpflichtig Jahresgebühr: CHF 44.-- / € 48.--	1300x700	Wall/Boiler
	012-2280	ASKOSET+	Enthält Zwei-Richtungs-zähler, Energiemanager inkl. Software und Cloud-Nutzung für ein Jahr sowie Netzteil 24V. Ein mögliches Erweiterungstool wäre ein zweiter SmartMeter für die Anzeige der PV-Produktion und des Energieverbrauchs, falls Wechselrichter nicht auslesbar ist. Endkunden App ab dem 2. Jahr Gebührenpflichtig Jahresgebühr: CHF 44.-- / € 48.--		Wall/Boiler